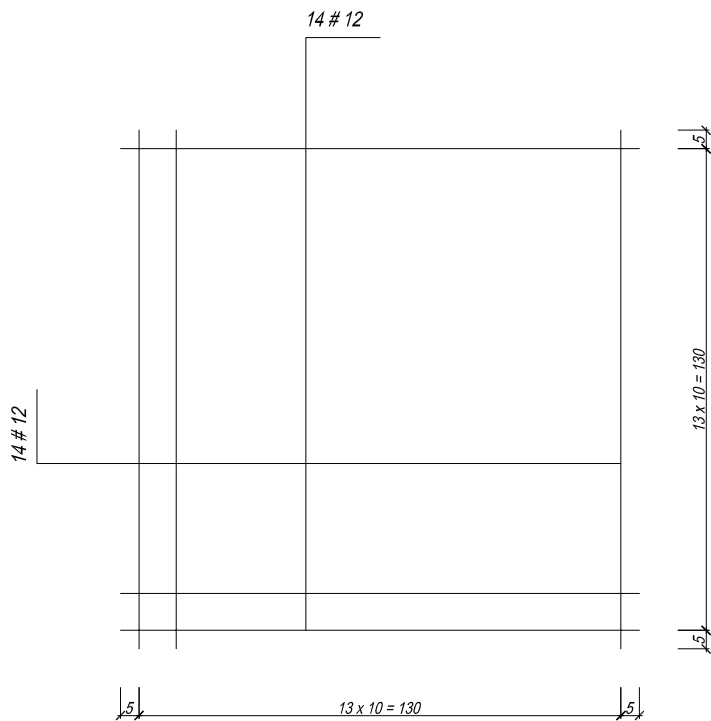
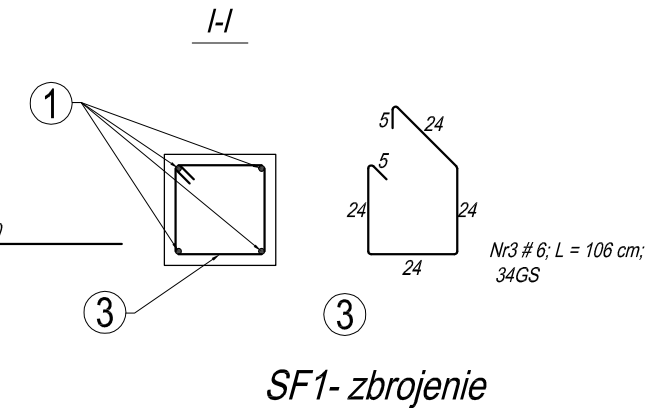
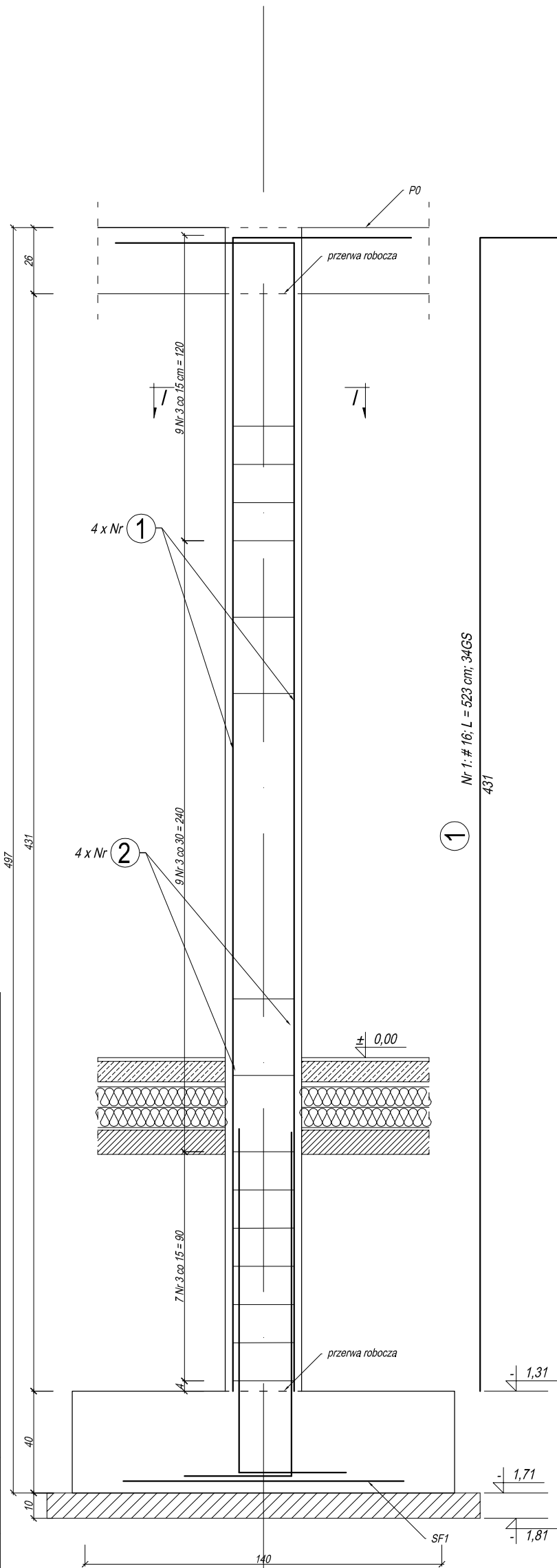


SŁUP S1 I STOPA FUND. SF1



WYKAZ STALI ZBROJENIOWEJ							
pozycja	numer pręta	rodzaj stali	długość [cm]	liczba sztuk	długość łączna [m]		UWAGI
					A-III (34GS)		
S1	①	34GS	523	4	# 6	# 16	na 1 element
	②	34GS	177	4		20,92	
	③	34GS	106	25		7,08	
					26,5		
długość razem [m]					26,5	28,0	
masa jednostkowa [kg/m]					0,222	1,58	
masa [kg]					5,88	44,24	
masa ogółem [kg]					50,12		

WYKAZ SIATEK							
pozycja	symbol	liczba [szt.]	wymiary siatki [mm]	wymiary oczka [mm]	średnica [mm]	masa siatki [kg]	masa ogółem [kg]
1	sd-1	1	1400 x 1400	100 x 100	12	34,80	34,80

BIURO PROJEKTOWE FIRMA "KOWALEWSKI"				ROZBUDOWA ZESPOŁU SZKÓŁ ZAWODOWYCH W RAWICZU WRAZ Z INFRASTRUKTURĄ TOWARZYSZĄCĄ					
ul. Wojska Polskiego 26, 63 - 900 Rawicz tel.: 65 545 44 98; kom.: 605 345 588; e-mail: kowproj@o2.pl				OBJEKT					
RYSUNEK	Stopa Fundamentowa SF1/ słup S1			SKALA 1 : 20		DATA 02.2021.	NR RYS. 12		
LOKALIZACJA	jednostka ewidencyjna: Rawicz obręb ewidencyjny: Rawicz działka nr 2987			INWESTOR	Powiat Rawicki ul. Rynek 17 63 - 900 Rawicz		STRONA 44		
Projektant	Bogdan Kowalewski			specjalność		architektura konstrukcja	nr uprawnień		
								951/87/Lo	podpis